

Magistar Combi DS Kombiugn 5 GN 1/1 - Elektrisk

Produkt # _____

Modell # _____

Namn # _____

SIS # _____

AIA # _____

**218800 (ZCOE61B2A2)**

Kombiugn. Magistar DS.
Elektrisk. Digital panel. 5 GN
1/1 - 85 mm delning.
Programmerbar, automatisk
rengöring, handdusch ingår.

Kort specifikation

Pos.

Kombiugn MagiStar DS med digital panel.

- Inbyggd ånggenerator med Lambdasensor som ger precision i realtidsmätning.
- AirFlow luftdistributionssystem för maximal prestanda med 5 nivåer.
- HP Automatisk rengöring: Automatisk och inbyggt självreningssystem. 5 automatiska program och hållbara funktioner för att spara energi, vatten och kem.
- Driftslägen: Program (spara och dela upp till 1000 recept); Manuell (ång-, kombi- och konvektionsprogram); EcoDelta; Återuppvärmning
- Automatisk backup-läge för att undvika driftstopp.
- USB-port för att ladda ner HACCP-data, program och inställningar. Connectivity redo.
- Kärntermometer med en mätpunkt.
- Dubbel glasdörr med LED-lampor.
- Konstruktion av rostfritt stål.
- Levereras med 1 gejderstege GN 1/1, delning 85 mm.

Huvudfunktioner

- Inbyggd ånggenerator.
- Exakt och reell luftfuktighetskontroll med Lambdasensor för konsekventa resultat, oavsett mängd råvaror.
- Varmluft (max 300°C): Perfekt vid tillagning med låg fuktighet.
- Kombi (max 300°C): kombinerar varmluft och ånga, accelererar tillagningen och reducerar viktminskningen.
- Ånga (100°C): Rotgrönsaker och ris.
Lågtempererad ånga (25-99°C): Perfekt för sous-vide och återuppvärmning.
Överhettad ånga (100-130°C): Frysta grönsaker.
- EcoDelta: kärntemperaturstyrd tillagning.
- Förinställt program för regenerering, perfekt för bankett och återuppvärmning av bleck.
- Program: Spara och dela dina program via USB. 100 program i upp till 4 tillagningsfaser kan lagras i ugnens minne.
- AirFlow luftdistributionssystem för maximal prestanda med jämn tillagning och temperaturkontroll. Detta tack vare en speciell utformning av ugnsutrymmet, fläkten med variabel hastighet och ventilation.
- Fläkt med variabel hastighet och motorbroms (5 hastighetsnivåer).
- Kärntermometer med en sensor för att mäta inntemperatur medföljer.
- Automatisk förvärmning och snabbnedkyllning.
- HP Automatic Cleaning: Ett automatiskt och inbyggt självreningssystem med integrerad avkalkning av ånggeneratorn.
- Förberedd för integrerad fettavskiljning (anpassat stativ finns som tillbehör).
- Back up-funktion som automatiskt aktiveras om ett fel uppstår.
- 2 alternativ för kem: fast, flytande (kräver extra tillbehör).
- Kapacitet: 5 GN 1/1.
- Optiflow är ett intelligent luftcirkulationssystem som anpassar luftflödet för bästa kylresultat och jämn temperatur, vilket även ökar energibesparingarna.

Konstruktion

- Dörr med dubbla termoglas. Invändigt glas med gångjärn för enkel rengöring.
- Hygieniskt ugnsutrymme utan skarvar och med rundade hörn för högsta hygienstandard.
- Konstruerad i 304 AISI rostfritt stål.
- Servicevänlig kontrollpanel med åtkomst framifrån.
- Kapslingsklass IPX5, för enkel rengöring.
- Levereras med gejderstege 5 GN 1/1, delning 85 mm.
- Integrerad utdragbar handdusch.
- Integrerat dörrskydd för att undvika ång- och värmespridning från dörren, när roll in inte används.

Användargränssnitt & Datahantering

- Digitalt gränssnitt med LED-bakgrundsbelysningsknappar med guidat urval.
- USB-port för uppdateringar och sous-vide termometer



Magistar Combi DS Kombiugn 5 GN 1/1 - Elektrisk

(tillbehör).

- Förberedd för Connectivity (extra tillbehör.)

Hållbarhet

- Möjligt att köra ugnen på halv effekt.

Medföljande tillbehör

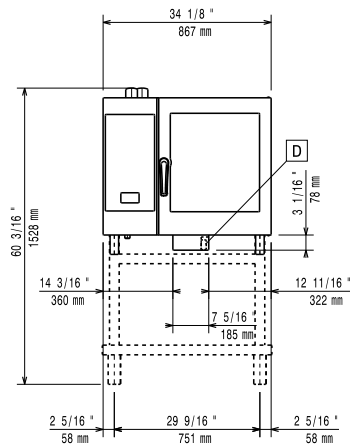
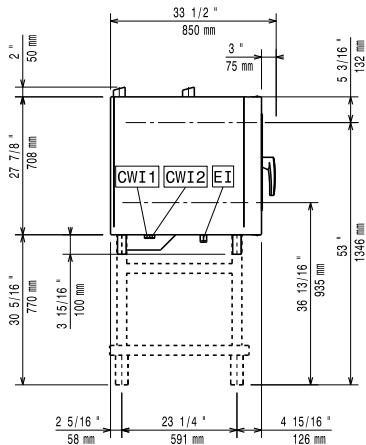
- 1 av Gejderstegar 5 GN 1/1, PNC 922740 delning 85 mm

Övriga Tillbehör

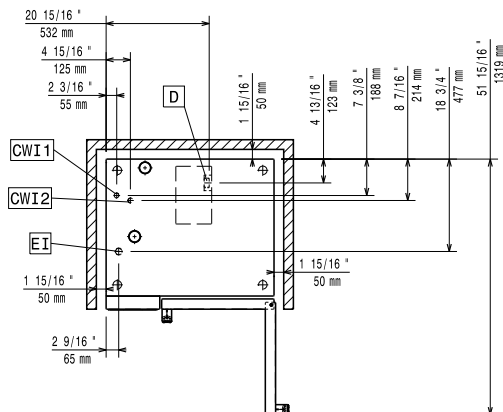


Företaget förbehåller sig rätten att göra ändringar i de produkter utan föregående meddelande.

**Magistar Combi DS
Kombiugn 5 GN 1/1 - Elektrisk**

Front

Sida


- C-** = Kallvatten
WI-1
C- = Kallvatten 2
WI-2
D = Avlopp
DO = Overflow dräneringsrör
EI = Elektrisk anslutning

Topp

Elektricitet
Circuit breaker required

Spänning:	380-415 V/3N ph/50-60 Hz
Effekt, max:	11.8 kW
Anslutningseffekt:	11.1 kW

Vatten

Max vatten inlopp temp: 30 °C

Vattenintag "FCW" anslutning: 3/4"

Tryck: 1-6 bar

Klorider: <45 ppm

Ledningsförmåga: >50 µS/cm

Avlopp "D": 50mm

Electrolux Professional recommends the use of treated water, based on testing of specific water conditions.

Please refer to user manual for detailed water quality information.

Installation

Clearance: Clearance: 5 cm rear and right hand sides.

Suggested clearance for service access: 50 cm left hand side.

Kapacitet

GN: 5 (GN 1/1)

Max kapacitet: 30 kg

Viktig information

Gångjärn:	Höger sida
Yttermått, bredd	867 mm
Yttermått, djup	775 mm
Yttermått, höjd	808 mm
Vikt	117 kg
Nettovikt:	117 kg
Fraktvikt:	134 kg
Fraktvolyt:	0.84 m ³